

## PART 1. 修学旅行の案内



### 1 目的

- (1) 日本の首都「東京」の街並みや政治がおこなわれている場、国際貿易港として栄えている「横浜」の町から、見聞を広め自然や文化などに親しむ。
- (2) 生徒同士の話し合いを通じ、生徒主体でルールを作り「自らを自分たちで律すること」や「みんなで決めたルールを守る」という規範意識を養う。
- (3) 共に学んだ友人と多様な経験を五感で感じることで、豊かな心を養い、より友情を深めることで学校生活への結束を深める。
- (4) 観光地やテーマパーク、ホテルなどを利用する上で、ホスピタリティ精神を感じ、多様な職業や働いている人の姿から仕事の意義を学び、今後の進路決定に役立てる。
- (5) 集団宿泊を行う上で、普段と違う環境であっても自己管理ができるよう努める。



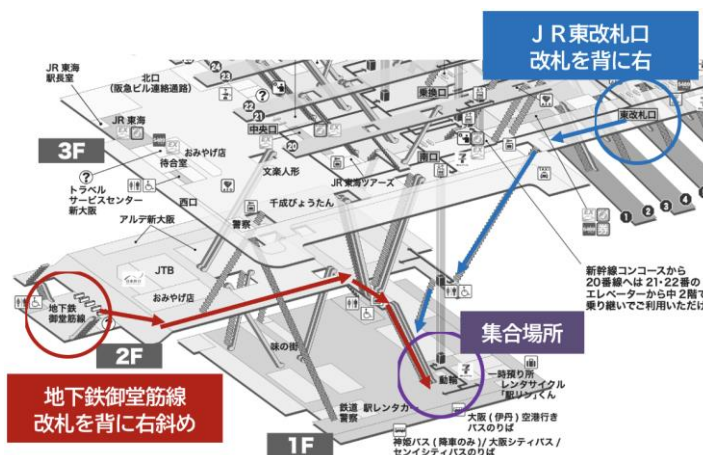
### 2 日程・宿泊地・修学旅行プラン

〔日程〕 2024年4月16日(火)～18日(木) 2泊3日

〔集合〕 2024年4月16日(火) 8:20予定 JR新大阪 正門口  
のぞみ84号(新大阪9:24⇒新横浜11:34) ※予定

〔解散〕 2024年4月18日(木) 19:30完全解散予定 JR新大阪 正面口  
のぞみ47号(東京16:12⇒新大阪18:39) ※予定

〔集合・解散場所〕 JR新大阪駅 正面口 奥 コインロッカー前 ※動輪が目印です。



## PART 2. 服装・持ち物（予定）



### 1 服装・靴について

(1) 集合・解散・見学などすべての活動 : 冬制服・革靴（もしくは体育運動靴）

①**学校行事として修学旅行を行います。**本校生徒としての着こなしをしてください。

また、校章・ボタンなどを紛失している場合は、出発までに購入をお願いします。

（校章は500円、ボタンは120円です。担任へ申し出てください。）

②靴は、革靴または白色運動靴（体育授業で使用許可されているもの）に限ります。

普段よりも歩く距離・時間が長いため運動靴を推奨します。

(2) ホテル内（制服・体操服）

ホテル内の行動は制服のみです。就寝時は、持参したジャージや備え付け就寝着（パジャマ）、体操服などを着用してください。

(3) 私服は必要ありません。



### 2 カバンについて

荷物を入れるもの	移動用として持ち歩く	お土産が入らなかった時用
本校指定 制リュック もしくは 制カバン	ボディバック ※指定なし	エコバッグ ※指定なし
		
・可能な限り1つのリュックにすべて入れる。	・財布やペットボトル、しおり、エコバッグが入る移動用のバッグ。	・複数のお土産をまとめるためのもの。 ・折りたためるものでボディバッグに入るもの。

\*バスや新幹線の座席に持ち込むことや、人が多い中を集団で移動するため、**キャリーバッグを禁止**しています。



### 3 準備物

**\*学校行事として行いますので、不要なものは一切持ち込まないようお願いします。**

**\*制服で行動しますので、私服の準備は必要ありません。**

\*荷物は最小限とし、お土産が入るスペースを作ってください。

\*ホテルにシャンプー、バスタオル、洗面用具などの準備がありますので、特別な事情がない場合を除き、持参する必要はありません。

- 生徒手帳                      学生割引料金で利用のため、身分証明書が必要です。
- しおり                         3年生で配布を行います。
- 持参するお金                ①自宅⇄JR新大阪(往復)の交通費。  
合計 30,000 円程度        ②お土産代金  
※必要な生徒のみ       \*25,000 円程度を上限とし、自己管理できる範囲。  
                                     \*学校生活と同様、貸し借りは禁止です。
- 筆記用具                      ③東京ディズニーシー昼食・夕食代金
- 常備薬・酔い止め等        ④軽食代金  
                                     \*許可した施設内での飲食やホテル内の売店や新幹線内  
                                     での軽食購入のための費用。
- 保険証のコピー              ・ボールペン数本程度で結構です。
- 雨具                             ・薬を準備できないため、必ず持参してください。
- カメラ・携帯電話・        ・移動用バッグに入れて管理してください。
- 充電器・モバイルバ        ・観光地なのでレインコートが望ましいです。
- ッテリー                        ・傘の場合は折りたたみ傘を準備してください。
- ハンカチ・マスク            ・故障や紛失、盗難の対応はできないため、自己責任での
- 制服シャツ                    管理が行える生徒のみ持参を許可します。
- 就寝用ジャージ              ・携帯電話は写真や自由行動時の連絡にのみ使用します。
- (体操服)                        ・娯楽やSNS投稿などの利用は禁止します。
- 下着・靴下                    ・生徒間での貸し出しは禁止です。
- ボディバッグ/エコバッグ    ・衛生管理としてご準備ください。
- ・冬服(長袖、ネクタイ/リボン、ブレザーなど)
- ・着替えとして、夏服の着用も許可します。
- ・部屋内は、ホテルパジャマ、ジャージ等(持参したも  
                                     の)もしくは本校体操服です。
- ・校則に指定されたものを持参してください。
- ・カバンの中に入れて持参ください。

#### \*客室設備・アメニティ情報

室内設備	冷暖房/テレビ/冷蔵庫/電気湯沸しケトル/ヘアドライヤー/洗浄機能付き トイレ/シャワーブース/加湿機能付空気清浄機/セーフティボックス/シュ ーズドライヤー
アメニティ	タオル類/パジャマ(ワンピース型)/使い捨てスリッパ/歯ブラシ/シャンプ ー・コンディショナー・フェイス&ハンドソープ・ボディソープ・バスジ ェル/コットン/綿棒/ヘアブラシ/カミソリ/ヘアターバン/基礎化粧品

1日目



# 横浜で中華と雑貨を堪能 中華街・元町・赤レンガ倉庫

揚州飯店 本店



横浜赤レンガ倉庫



横浜中華街に誕生して半世紀以上。常に変わることなく、鮮度の高い食材を用い、本場熟練の技・中華の匠が、心を込めて至福のときをお届けします。



明治末期から大正初期にかけて建設されたレンガ造りの倉庫を利用した文化商業施設。横浜の貿易居巣として活躍した当時の面影が残る

8:20

J R新大阪駅 正面口 集合

9:24

J R新大阪駅 出発

11:34

J R新横浜駅 到着

12:30

中華街昼食(揚州飯店 本店)

13:35

中華街・元町散策

15:15

横浜赤レンガ倉庫

18:00

ホテルオークラ東京ベイ着

想いを込めて鐘を鳴らせば、きっと願いが叶うはず。2号館 2Fバルコニー



横浜元町ショッピングストリート



西洋風のお洒落で洗練された雰囲気漂う外国人御用達の店が集まった商店街です。ブティック、小売店、カフェやレストランなど、日本中からの来訪者を魅了する店が並んでいます。



東京ディズニーシー



**ビッグバンドビート  
〜ア・スペシャルトリート〜**  
スウィングジャズの音楽を中心にしたレビューショー。ディズニーの仲間たちによる素敵なダンス、素晴らしいドラムプレイは一見の価値アリ!



**ソアリン  
ファンタスティック・フライト**  
空飛ぶ乗り物「ドリームフライヤー」に乗り、世界中の遺跡や大自然を上空から楽しめるシミュレーター型ライド



**トイ・ストーリー・マニア**  
映画『トイ・ストーリー』をテーマにした3Dシューティング型ライド。おもちゃ箱の世界に入りこんだゲストは3Dメガネをかけてライドに乗り込み、立体映像のターゲットを狙う臨場感溢れるゲームです。



**タートルトーク**  
ピクサー映画『ファインディング・ニモ』に登場するクラッシュとの会話を楽しめるシアター型アトラクション。クラッシュとリアルタイムな会話を楽しむことができます。

**7:00**

朝食ホテルビュッフェ

**9:45**

国会議事堂(参議院)

**12:00**

東京ディズニーシー

**21:30**

ホテルオークラ東京ベイ着

**国会議事堂**

日本では国民が代表者(国会議員)を選び、選ばれた人たちの話し合いで、国の政治の進め方を決めていきます。国会議事堂は、た国会議員が話し合い、様々なことを決めていく大切なところ です。



3日目

# 世界一のタワーと下町文化に親しむ 東京スカイツリー・すみだ水族館・浅草

東京スカイツリー



東京の街をふるっと一望できる、空に近い場所。空の上で思い思いに過ごす時間はきっと忘れることのできない体験になるはず。

すみだ水族館



水槽前のイスに座り、すっぽりと水のゆらぎにつつまれたり。いきものを眺めながら、カフェでおしゃべりをしたり。自由に気ままにいろいろなすごし方ができる、公園のような水族館です。

10:00

東京スカイツリー

10:45

すみだ水族館

11:30

ソラマチ散策

12:45

昼食：葵丸進



13:45

浅草：仲見世通り/浅草寺散策

16:12

J R 東京駅 出発

18:39

J R 新大阪駅 正面口 到着



浅草



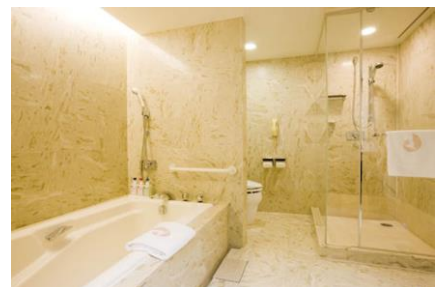
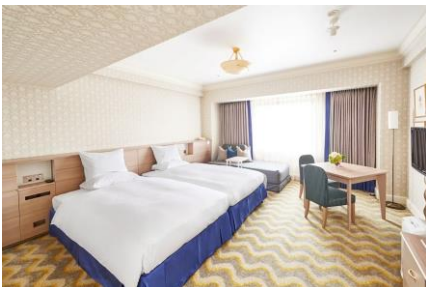
正式名称は風雷神門であり、門の中央には高さ3.9m、直径3.3mの提灯が吊り下げられており、浅草のランドマークとなっている。



### 3 宿泊ホテル紹介



## ホテルオークラ東京ベイ 東京ディズニーリゾートオフィシャルホテル



総合

4.5 ★★★★★



〒279-8585 千葉県浦安市舞浜 1-8

TEL : 047-355-3333(代表) / FAX : 047-355-3366

千葉県浦安市舞浜の東京ベイエリアに位置する。舞浜駅から車で5分/ディズニーリゾートラインにてベイサイドステーション下車。南欧風のコートヤードほか多様な施設を備え、広々とした客室には大理石のバスルームをご用意しております。

